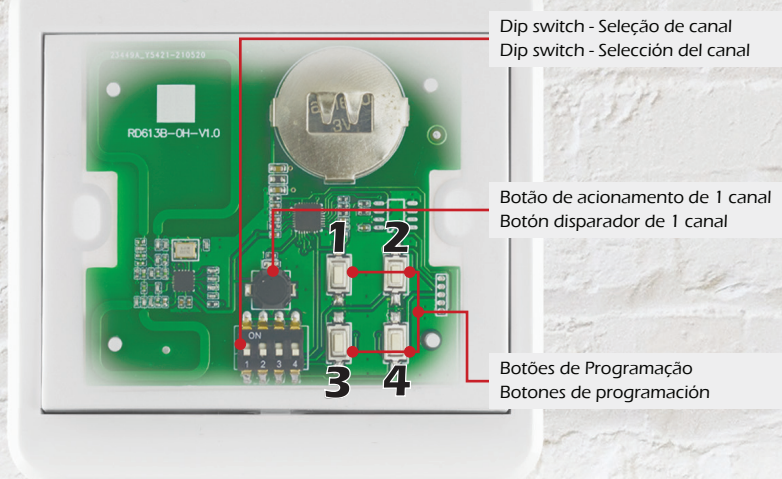


PUSH_PRO

- Gera Códigos Rolling
- Cópia códigos 433/868 MHz
- Genera códigos rolling
- Cópia códigos 433/868 MHz



Gerar Códigos

Generar Códigos

PT

ES

Passo 1

Pressionar em simultâneo os botões 1 e 2 do PUSH_PRO até o LED piscar intermitente e largar os botões. O LED desliga.



Paso 1

Presionar en simultaneo los botones 1 y 2 del PUSH_PRO hasta que el LED parpadee intermitente, a partir de ahí debe de soltar los botones. El "LED" se apaga.

Passo 2

Deverá pressionar uma vez em cada um dos botões de acordo com a sucessão de números associada à marca.

Exemplo 1: O botão 1 deverá ser pressionado 4 vezes seguidas.

Exemplo 2: Carregar primeiro no botão 1, depois no 2, no 4 e finalmente no botão 2.

Após a introdução do código, o LED pisca rápido e aguarda a seleção do botão escolhido.

MARCA	CÓDIGO (Botões a pressionar)	FREQUÊNCIA
APRIMATIC	1111	433 MHz

MARCA	CÓDIGO (Botões a pressionar)	FREQUÊNCIA
AUTOMAT-EASY	1242	433 MHz

Paso 2

Deberá pressionar una vez en cada uno de los botones de acuerdo con la sucesión de números asociados a la marca.

Ejemplo 1: El botón 1 debe presionarse 4 veces seguido.

Ejemplo 2: Presionar primero el botón 1, seguir con el 2, después el 4 y finalmente el botón 2.

Después de la introducción del código el LED parpadeará rápido, esperando la selección del botón escogido.

Passo 3

Para finalizar o processo, pressione e largue o botão onde quer inserir a marca. O LED deve fixar e apagar.



Paso 3

Para finalizar el proceso, presione y suelte el botón donde quiere introducir la marca. El LED queda fijo y se apaga.

Passo 4

Programar a botoneira no recetor conforme os procedimentos da marca original.



Paso 4

Programar el mando en el receptor conforme los procedimientos de la marca original.

Notas:

Código escondido BFT

Na marca BFT para emitir o código escondido, premir os botões 1 e 4 em simultâneo até que o led do PUSH_PRO comece a piscar. De seguida abra a programação no recetor e prima o botão do PUSH_PRO onde inseriu previamente o código (o led do recetor irá fixar). Aguarde que o led do PUSH_PRO apague e pressione novamente o mesmo botão para finalizar a programação (o led do recetor irá piscar rápido até apagar).

Funções especiais

O botoneira PUSH_PRO permite facilmente identificar a marca pré-programada. Para isso deverão seguir os seguintes passos:

- 1 — Pressionar em simultâneo os botões 3 e 4 até o LED piscar intermitente, a partir daí deve largar os botões. O LED desliga.
- 2 — Para identificar a marca ou código do emissor já programado selecione o botão em questão.

A quantidade de vezes que o LED piscar vai estar associada ao código de 4 dígitos da tabela das marcas. Sendo assim o LED vai piscar 4 vezes e em cada uma das vezes a intermitência vai estar associada a um dígito correspondente na tabela.

Notas:

Código escondido BFT

En la marca BFT para emitir el código oculto, presione los botones 1 y 4 simultáneamente y espere a que el led comience a parpadear. Después, abra la programación en el receptor y presione el botón del PUSH_PRO donde has previamente insertado el código (el led del receptor va a quedar fijo). Espere que el led del PUSH_PRO se apague, y presione el botón nuevamente para finalizar la programación (el led del receptor parpadeará rápido hasta que se apague).

Funciones Especiales:

El pulsador PUSH_PRO permite facilmente identificar la marca pre-programada. Para ello deberá seguir los siguientes pasos:

- 1 — Presionar al mismo tiempo los botones 3 y 4 hasta que el LED parpadee intermitente, a partir de ahí debe soltar los botones. El LED se apaga.
- 2 — Para identificar la marca del emisor ya programado, seleccione el botón en cuestión.

La cantidad de veces que el LED parpadee va a estar asociado al código de 4 dígitos de la tabla de marcas. Siendo así el LED va a parpadear 4 veces, en cada una de las veces la intermitencia va estar asociada a un dígito descrito en la tabla.

Cópia Direta

PT

Passo 1

Prima e mantenha pressionado o botão 1 do PUSH_PRO, de seguida prima 3 vezes o botão 2.
O "LED" irá piscar lento intermitente, largue os botões.



Passo 2

A uma distância de 1 cm prima o botão do original a copiar.
Se o "LED" do PUSH_PRO piscar rápido intermitente, significa que a gravação foi bem sucedida, largue os botões.



Passo 3

Enquanto o "LED" do PUSH_PRO pisca, prima o botão onde deseja efetuar a gravação
O "LED" pisca e apaga, indicando que a gravação está concluída.



Cópia Directa

ES

Paso 1

Mantenga presionado el botón 1 en el PUSH_PRO, después presione el botón 2, 3 veces.
El "LED" parpadeará lentamente de forma intermitente, suelte los botones.

Paso 2

A una distancia de 1 cm, presione el botón original para copiar.
Si el "LED" PUSH_PRO parpadea rápidamente intermitente significa que la grabación se realizó con éxito, suelte los botones.

Paso 3

Mientras el "LED" PUSH_PRO parpadea, presione el botón donde desea grabar.
El "LED" parpadea y se apaga, lo que indica que la grabación esta completo.

MARCA	CODIGO - BOTOES A PERSSIONAR	FRECUENCIA
APRIMATIC	1111	433 MHz
AUTOMAT-EASY	1242	433 MHz
AVIDSEN / ASTRELL / EXTEL	1334	433 MHz
ALLMATIC/ BENINCA TOGO	1122	433 MHz
BENINCA TO.GO.VA	1414	433 MHz
BFT	1141	433 MHz
CAME TOPD4RBS	1413	433/868 MHz
CARDIN S449 QZ4	1343	433 MHz
CARDIN S486 QZ4	1344	868 MHz
COMUNELLO VICTOR	1424	433 MHz
DEA	1114	433 MHz
DITEC	1333	433 MHz
DOORGATE	1341	433 MHz
DOORHAN	1112	433 MHz
ECP CODIGO - 1	1213	433 MHz
ECP CODIGO - 2	1214	433 MHz
ECP CODIGO - 3	1221	433 MHz
ECP CODIGO - 4	1222	433 MHz
ECP CODIGO - 5	1223	433 MHz
ECP CODIGO - 6	1224	433 MHz
ECP CODIGO - 7	1231	433 MHz
ECP CODIGO - 8	1232	433 MHz
ECP CODIGO - 9	1233	433 MHz
ECP CODIGO - 10	1234	433 MHz
ECP CODIGO - 11 / QUALITRON (COD. 2)	1241	433 MHz
ERREKA	1132	433 MHz
ETDOOR / CELINSA	1243	433 MHz
EV1527	1433	433 MHz
FAAC - 433RC	1124	433 MHz
GIBIDI	1133	433 MHz
GENIUS / CASALI A252	1144	433 MHz
GENIUS BRAVO	1211	433 MHz
GLOBMATIC CYGNUS	1431	868 MHz
GLOBMATIC VELLA	1323	868 MHz
KEY	1121	433 MHz
KING GATES STYLO	1422	433 MHz
LIFE	1313	433 MHz
LIFTMASTER	1321	433 MHz
MOTORLINE	1244	433 MHz
MPC	1432	433 MHz
MUTANCODE	1134	433 MHz
MOVE	1243	433 MHz
NICE ONE	1421	433 MHz
NICE SMILO	1113	433 MHz
NICE - FLORS / INITI / ERA	1331	433 MHz
OMNIPRO	1423	433 MHz
PORTNORMA - GO	1311	866 MHz
POWERTECH	1212	433 MHz
PROGET BUGGY	1312	433 MHz
PROTECO	1324	433 MHz
PRASTEL	1314	433 MHz
PUJOL- VARIO	1441	868 MHz
PUJOL- VARIO	1131	433 MHz
PUJOL VARIO P215 (YELLOW)	1142	433 MHz
ROGER	1342	433 MHz
SEAV	1143	433 MHz
SKY-MASTER	1112	433 MHz
SOMFY - VARIOSECURE / KEYTIS	1322	868 MHz
SOMMER	1411	433 MHz
SOMMER	1412	868 MHz
V2	1332	433 MHz
V2	1434	868 MHz
VDS / AERF	1123	433 MHz