

## QUARTZ

## 433,92 MHz

### ATENÇÃO

Certifique-se que o emissor original funciona corretamente antes de começar o processo de cópia.

Verifique se a pilha está com boa carga e também a qualidade da transmissão de frequência com um equipamento adequado.

### ATENÇÃO

Certifique-se que o emissor original funciona corretamente antes de começar o processo de cópia.

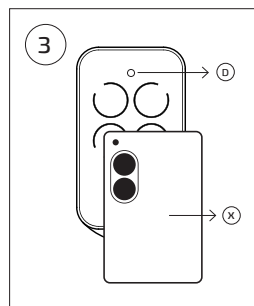
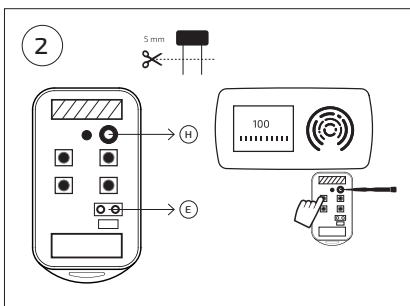
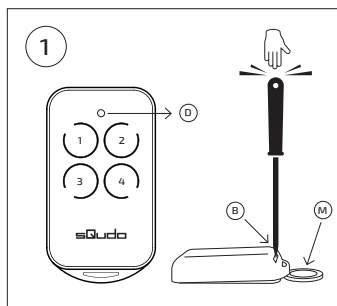
Verifique se a pilha está com boa carga.

### PROCEDIMENTO DE COPIA:

1. Insira o quartz no ponto **(E)** (ver figura 2) (Quartz não incluído): a frequência tem que ser a mesma do emissor que pretende copiar.  
Ajuste a força do sinal usando um detetor de baixas frequências e uma chave de cerâmica.
2. Pressione, e continue a pressionar o botão 1 do SQUDO, e pressione 4 vezes o botão 2 em simultâneo.
3. Solte os botões, o led vermelho **(D)** do emissor piscará durante aproximadamente 2 segundos.
4. Posicione o emissor que quer copiar em cima do SQUDO (ver figura 3).
5. Pressione, e continue a pressionar o botão **(X)** do emissor original que pretende copiar até o led vermelho do SQUDO piscar intermitente: isto confirma que o processo de aprendizagem foi concluído com sucesso (este processo pode demorar alguns segundos).
6. Enquanto o led vermelho **(D)** pisca, pressione o botão do SQUDO que pretende gravar o código copiado.

### PROCEDIMENTO DE COPIA:

1. Pressione, e continue a pressionar o botão 2 do SQUDO, e pressione 4 vezes o botão 1 em simultâneo.
2. Solte os botões, o led branco **(D)** do emissor piscará durante aproximadamente 2 segundos.
3. Pressione, e continue a pressionar o botão do emissor original que pretende copiar até o led branco **(D)** do SQUDO piscar intermitente: isto confirma que o processo de aprendizagem foi concluído com sucesso (este processo pode demorar alguns segundos).
4. Enquanto o led branco **(D)** pisca, pressione o botão do SQUDO que pretende gravar o código copiado.



### SUBSTITUIÇÃO DA PILHA – COMO ABRIR O EMISSOR (ver figura 1)

Vire o emissor de face para baixo e coloque um objeto na parte de baixo do emissor (por exemplo, uma moeda **(M)**).

Insira uma chave de fendas na ranhura traseira do emissor **(B)** e abra a capa.

Retire a pilha usada e insira a nova; tenha atenção à polaridade da pilha ao inserir.

Mantenha as pilhas longe do alcance de crianças. Recicle as pilhas corretamente.

## QUARTZO

### ATENCIÓN

Asegúrese de que el mando original esté funcionando correctamente antes iniciar el proceso de copia.  
Compruebe que la batería tiene una buena carga y también la calidad de la transmisión de frecuencia con equipo adecuado.

### PROCEDIMIENTO DE COPIA:

1. inserte el cuarzo en el punto (ver figura 2) (Quartzo no incluido): la frecuencia tiene que ser la misma del mando que desea copiar.  
Ajuste la fuerza de la señal usando un detector de baja frecuencia y una llave de cerámica.
2. Presione y continúe presionando el botón 1 del SQUDO, y presione el botón 2 cuatro veces al mismo tiempo.
3. Suelte los botones, el led rojo del mando parpadeará durante aproximadamente 2 segundos.
4. Coloque el mando que desea copiar encima del SQUDO (ver figura 3).
5. Presione y continúe presionando el botón del mando original desea copiar hasta que el LED rojo del SQUDO parpadee intermitente: esto confirma que el proceso de aprendizaje completado con éxito (este proceso puede tardar unos segundos).
6. Mientras el led rojo parpadea, presione el botón del SQUDO desea grabar el código copiado.

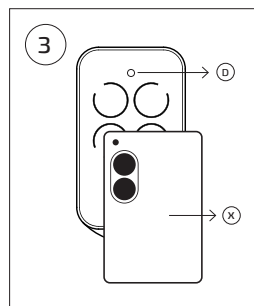
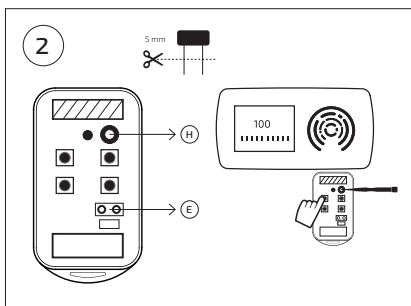
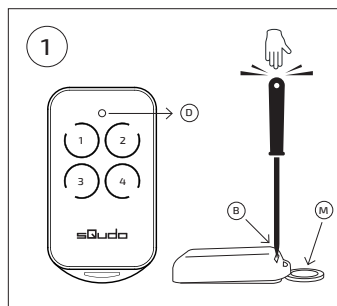
## 433,92 MHz

### ATENCIÓN

Asegúrese de que el mando original esté funcionando correctamente antes iniciar el proceso de copia.  
Compruebe que la batería tiene una buena carga.

### PROCEDIMIENTO DE COPIA:

1. Presione y continúe presionando el botón 2 del SQUDO, y presione el botón 1 cuatro veces al mismo tiempo.
2. Suelte los botones, el led blanco del mando parpadeará durante aproximadamente 2 segundos.
3. Presione y continúe presionando el botón del mando original desea copiar hasta que el LED blanco del SQUDO parpadee intermitente: esto confirma que el proceso de aprendizaje completado con éxito (este proceso puede tardar unos segundos).
4. Mientras el led blanco parpadea, presione el botón del SQUDO desea grabar el código copiado.



### REEMPLAZO DE LA BATERÍA - CÓMO ABRIR EL TRANSMISOR (ver figura 1)

Coloque el mando cara abajo y coloque un objeto en la parte inferior del emisor (por ejemplo, una moneda ).  
Inserte un destornillador en la ranura trasera del mando y abra la cubierta.  
Retire la batería usada e inserte la nueva; Preste atención a la polaridad de la batería al insertarla.  
Mantenga las baterías fuera del alcance de los niños. Recicle las pilas correctamente.