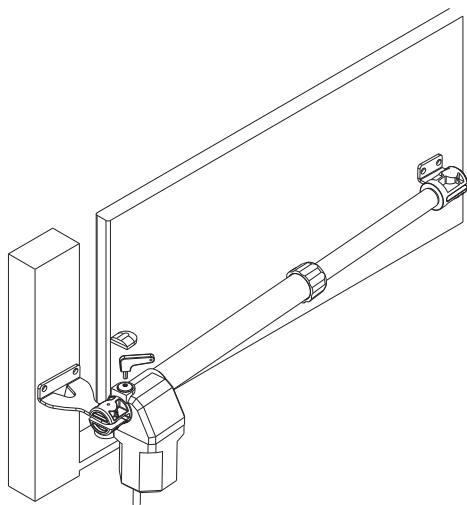


# Manual de instalação

## Automatismo para portão de batente



**SMART 400 / 600**

**Urban Key®** 

## Índice

1. Avisos de segurança e advertências	3
2. Aplicações e descrição do produto	5
3. Medidas e cotas de instalação	5
4. Instalação	5
5. sistema de desbloqueio dos motores	6
6. Características técnicas dos motores	7
7. Lista de peças do motor	7

## 1)- AVISOS DE SEGURANÇA E ADVERTÊNCIAS

Nossos cumprimentos pela excelente escolha.

O motor de engrenagens eletromecânico SMART 400 / 600 foi produzido para oferecer confiabilidade e alta qualidade.

Este manual fornecerá as informações necessárias para que possa proceder à instalação do automatismo, garantindo assim um desempenho duradouro e a salvaguarda da sua segurança. No entanto todo o cuidado é necessário para que se possa evitar acidentes e prejuízos materiais.

Os produtos smartcontrol foram feitos para estarem em conformidade com as regras e leis em vigor no momento da sua fabricação.

Este manual foi elaborado para o instalador profissional, a fim de garantir que a instalação cumpre todas as normas e leis em vigor relativas a este tipo de material e serviço.

Após a conclusão, o instalador deve entregar ao consumidor final um manual de instruções de acordo com EN 12635.

Antes de prosseguir com a instalação, o instalador deve fornecer uma análise da identificação e gestão dos discos de acordo com as normas EN12453 e EN12445.

Toda a fiação dos vários componentes elétricos externos conectados à automação (por exemplo fotocélulas, pililâmpas, teclados, etc.) deve ser realizada de acordo com a norma EN60204-1 e as alterações feitas no ponto 5.2.2 da EN12453.

É proibido fazer qualquer reparo ou ajuste no equipamento se não forem tomadas todas as precauções necessárias para evitar possíveis acidentes ( exemplo: alimentação desligada, bloqueio do motor).

Todos os mecanismos em movimento devem ser equipados com proteções adequadas.

A alimentação do automatismo deve ser protegida por um disjuntor diferencial a fim de proteger a instalação e o automatismo.

Certifique-se que o portão onde irá ser instalado o automatismo está de acordo com a norma EN 12604.

Verifique a resistência desenvolvida pelos motores e ajuste a mesma de forma a cumprir com a norma EN 12445.

As fotocélulas devem ser colocadas entre 50 a 60 cm do nível do piso a fim de garantir uma máxima segurança. Verificar o correto funcionamento das mesmas no final da instalação.

Todos os sistemas fixos de acionamento ( botoneira interior, chave de contacto exterior, etc.) devem ser colocados a uma distância mínima do solo de 1,5mt e fora do raio de ação dos motores e portões.

O acionamento do sistema deve ser sempre feito com este no raio de visão a fim de se poder monitorizar o funcionamento.

Usar os emissores apenas para o acionamento da automação.

Os emissores não devem ser utilizados por crianças ou pessoas com capacidades reduzidas.

Guarde cuidadosamente este manual em um local adequado do conhecimento de todas as pessoas interessadas.

Qualquer modificação não autorizada e arbitrária feita neste produto isenta a smartcontrol de qualquer responsabilidade resultante de danos ou ferimentos em coisas, pessoas ou animais.

A não observância dos regulamentos e das normas de segurança aqui listadas isenta a smartcontrol de qualquer responsabilidade resultante de danos ou ferimentos em coisas, pessoas ou animais.

A automação deve ser acoplada a um quadro de controle equipado com regulação de torque que proporcione uma segurança anti-esmagamento conforme descrito na EN12453 e En12445.

Este produto enquadra-se no escopo da diretiva 2012/19 EU relativa ao gerenciamento de resíduos de equipamentos elétricos e eletrônicos (WEEE). O aparelho não deve ser eliminado com o lixo doméstico, pois é feito de diferentes materiais que podem ser reciclados nas instalações apropriadas. Consultar junto da sua autarquia local a localização das plataformas ecológicas para recebimento do produto para descarte e posterior reciclagem correta. Além disso, deve-se lembrar que, no ato da compra de um eletrodoméstico equivalente, o distribuidor obriga-se a retirar o produto para descarte gratuito.

O produto não é potencialmente perigoso para a saúde humana e para o meio ambiente, não contendo substâncias nocivas, mas se abandonado no meio ambiente impacta negativamente no ecossistema. Leia atentamente as instruções antes de usar o aparelho pela primeira vez. Recomenda-se que você não use o produto para nenhum fim diferente daquele daquele para o qual foi destinado, havendo perigo de choque elétrico se usado incorretamente.



O símbolo do caixote do lixo com uma cruz, na etiqueta do aparelho, indica a conformidade deste produto com os regulamentos relativos ao desperdício de equipamento eléctrico e electrónico. O abandono no ambiente do equipamento ou a eliminação ilegal do equipamento é punido por lei.

### REGRAS DE SEGURANÇA

Durante a instalação e o uso da automação, preste atenção às

Seguintes regras de segurança:

Atenção à distância!

Mecanismos em movimento!

Não instale a automação em um ambiente saturado com misturas explosivas

Risco de choque eléctrico!

Use luvas!

Use óculos de solda!

Mantenha a proteção dos ouvidos!

### MANUTENÇÃO

Todas as reparações devem ser realizadas por pessoal qualificado.

Antes de cada intervenção, remova a energia através do interruptor instalado para o efeito.

O equipamento deve ser mantido de forma a preservar as condições que garantam uma operação segura e eficiente.

Sempre use peças sobressalentes originais.

Não faça intervenções que modifiquem a máquina.

O equipamento modificado requer nova marca CE.

As configurações do operador devem ser realizadas por pessoal qualificado, de acordo com as regras de referência.

### DESMONTAGEM

Para desmontar a automação primeiro corte a alimentação e desconecte a instalação elétrica, depois desmonte a central seguindo-se o resto dos componentes.

### RECICLAGEM

Deve-se eliminar os materiais em conformidade com as normas em vigor.

Todos os materiais devem ser separados e depositados nos locais apropriados para o efeito.

### DECLARAÇÃO DE CONFORMIDADE:

Está de acordo com a Diretiva de Máquinas 39/89 / CE

Está de acordo com a seguinte diretiva CE:

Diretiva de compatibilidade eletromagnética 89/336 / CEE e seguintes

Diretiva de Baixa Tensão 73/23 / CEE e seguintes.

Foram aplicadas as seguintes normas harmonizadas:

EN292 / 1/2, EN 294, EN60335 1, UNI EN 12453 e o que aplicável de EN12445-2000.

### USO DA AUTOMAÇÃO

Os motorreductores smart 400 / 600 foram projetados e construídos para a abertura de portões com máximo 4 / 5 mt de folha ou peso máx. 250 / 300 kg. A smartcontrol não assume qualquer responsabilidade para outra finalidade que não a aquela para a qual foram concebidos. Uma vez que a automação pode ser acionada à vista por botão ou remotamente por controle remoto, é essencial verificar com frequência a perfeita eficiência de todos os dispositivos de segurança.

É aconselhável verificar periodicamente (semestralmente) a regulação do atrito eletrônico do qual deve estar equipado o quadro eletrônico de controle.

## VERIFICAÇÕES PRELIMINARES

- 1- Leia atentamente as instruções que acompanham este manual.
- 2- Certifique-se de que o portãotem uma estrutura bastante sólida e que não existem pontos de atrito no seu movimento.
- 3- Certifique-se de que as folhas estão devidamente balanceadas, mesmo após a instalação do motorreductor.
- 4- Verifique se a instalação elétrica está de acordo com as características exigidas pelo motorreductor.

## 2)- APLICAÇÕES E DESCRIÇÃO DO PRODUTO

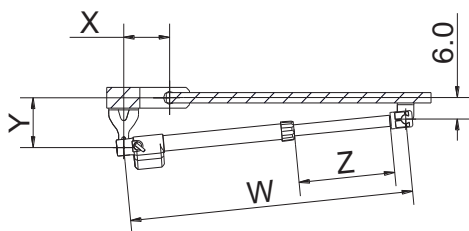
Os automatismos smart 400 e 600 foram desenvolvidos para operarem portões de batente com um peso máximo de 250Kg / 300kg e 4mt / 5mt por folha.

Cada motor possui um mecanismo que permite o desbloqueio para que este possa ser manobrado manualmente.

São equipados com motorredutores que funcionam a uma tensão aproximada de 230Vac e não permite o uso de qualquer tipo de bateria de apoio.

Em caso de falha de energia ou avaria do sistema deverá fazer uso do desbloqueio manual para poder operar os portões.

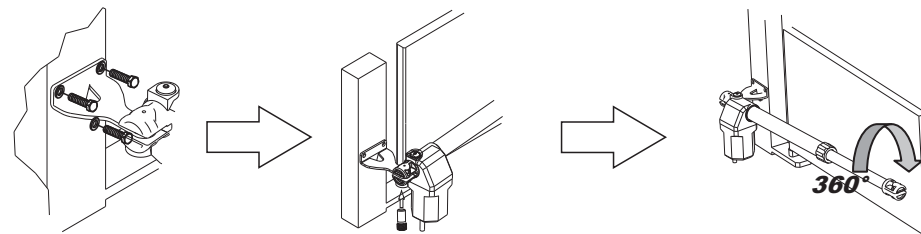
## 3)- MEDIDAS E COTAS DE INSTALAÇÃO



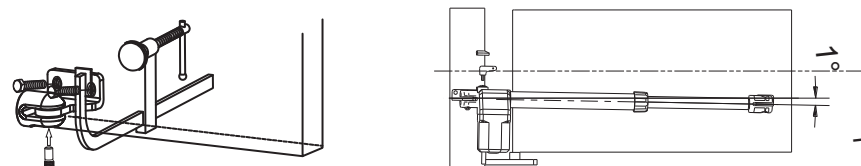
MOTOR	ROTAÇÃO 95 °				ROTAÇÃO 120 °			
	W	X	Y	Z	W	X	Y	Z
SMART400	1122	145	145	478	1122	170	110	478
SMART600	1532	280	280	678	1532	310	120	678

## 4)- INSTALAÇÃO

- 1º)- Certifique-se que as folhas estão perfeitamente horizontais.
- 2º)- Consultando a tabela das cotas escolha o local para a fixação dos suportes de parede ( sugere-se de meio da folha para baixo).
- 3º)- Marque e faça a furação para as buchas.
- 4º)- Proceda à colocação dos suportes e aperto das buchas dos mesmos.
- 5º)- Encaixe os motores nos suportes insira os pinos de manobra e de seguida aperte os parafusos de segurança.
- 6º)- Desaperte o pistão até que este chegue ao seu limite de extensão.
- 7º)- Recue ligeiramente o pistão rodando uma volta completa no sentido inverso.



- 8º)- Com as folhas completamente fechadas encaixe os motores nos suportes frontais, insira os pinos de manobra e de seguida aperte os parafusos de segurança.
- 9º)- Proceda à fixação do suporte frontal.
- 10º)- Fixe o suporte cerca de 1º abaixo do nível como mostra a figura.

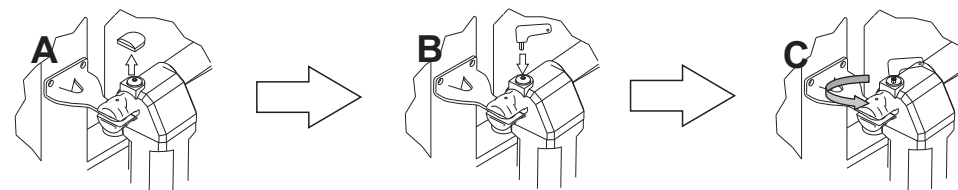


## 5)- SISTEMA DE DESBLOQUEIO DOS MOTORES

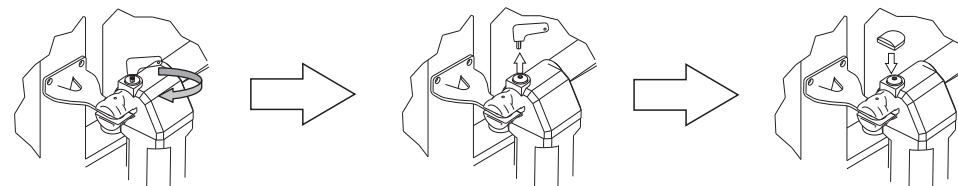
Desembreie os motores e teste o percurso manualmente para verificar se não existem impedimentos ao pleno funcionamento.

Para proceder ao desbloqueio dos motores proceda da seguinte forma:

- A)- Retire a tampa do desbloqueio
- B)- Insira a chave fornecida no orifício
- C)- Rode a chave no sentido anti-horário



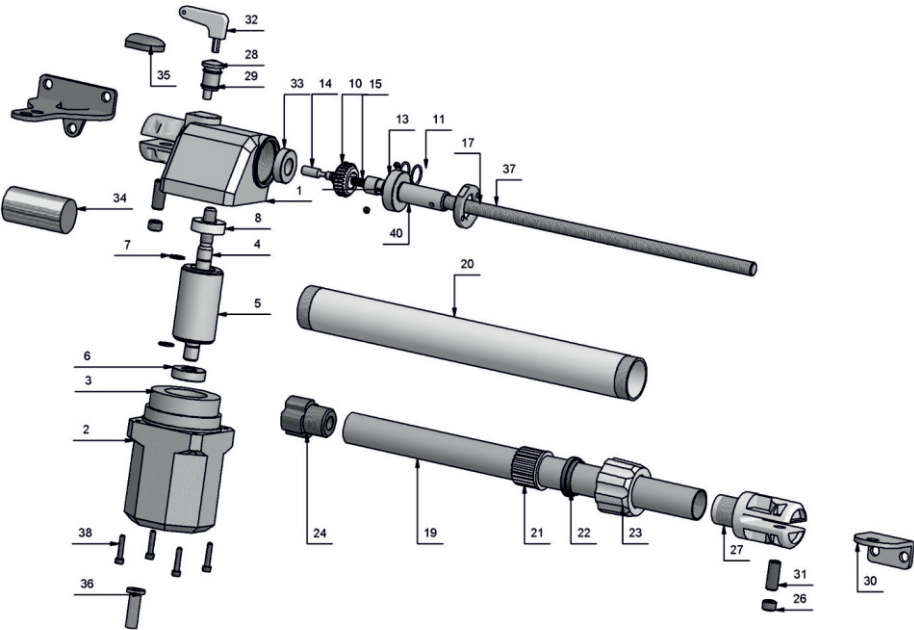
Para voltar a bloquear os motores proceder no sentido inverso.



6)- CARACTERÍSTICAS TÉCNICAS DOS MOTORES

	SMART400	SMART600
Comprimento máximo do portão	4,0m	5,0m
Curso do pistão	40cm	60cm
Tempo de abertura a 1400rpm	22sec	33sec
Peso máximo do portão	250Kg	300Kg
Tensão de alimentação	230V	230V
Potência	180W	350W
Condensador	8,0µF	8,0µF
Consumo	0,9A	1,5A
RPM	1400	1400
Máx. Impulso	1600 N	2200 N
Temperatura de operação	25°C +60°C	
Proteção térmica	150°C	150°C
Frequência de uso	35%	35%
Lubrificação	MASSA CONSISTENTE	

7)- LISTA DE PEÇAS DO MOTOR



Urban Key®