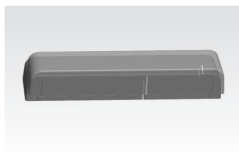
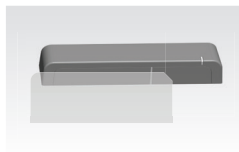


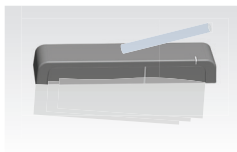
Dicas



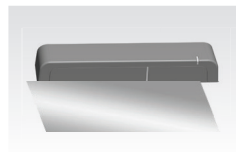
Evite vibrações



Não cubra o sensor



Evite instalação junto de neons ou objetos com movimento



Evite superfícies/ objetos refletivos na zona de deteção do infravermelho

Dicas

LED verde acende

Sensor de movimento acionado

LED vermelho acende

Sensor infravermelho acionado

LED laranja a piscar

Configuração do modelo

LED apagado

Verificar ligações

Quando liga o sensor, o led laranja pisca mas o verde e vermelho estão apagados

Verifique se o DIP Switch ativa nos modulos de deteção de movimento e infravermelhos

Quando liga o sensor, o led laranja pisca mas o verde está apagado

Verifique se o DIP Switch ativa no modolo de deteção de movimento

Quando liga o sensor, o led laranja pisca mas o vermelho está apagado

Verifique se o DIP Switch ativa no modolo de infravermelhos

LED verde acende repetidamente

- 1) Verifique se há obstruções na capa proteção
- 2) Verifique se o sensor está solto, e fixe-o firmemente
- 3) Verifique se o sensor deteta o movimento da porta e ajuste o angulo de deteção

LED vermelho acende repetidamente

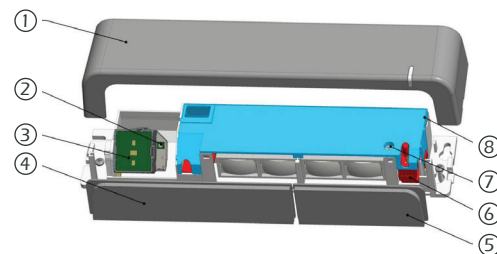
- 1) Verifique se há obstruções na capa proteção
- 2) Verifique se o sensor está solto, e fixe-o firmemente
- 3) Verifique se o sensor deteta o movimento da porta e ajuste o angulo de deteção do sensor infravermelho
- 4) Verifique se o sensor é afetado por condições externas e desligue o switch 4

- O Zensafe é testado e aprovado pelo TÜV em conformidade com a EN 16005
- A EN 16005 permite que o equipamento seja usufruido por crianças a partir dos 8 anos e pessoas com mobilidade reduzida perante supervisão e dadas previamente informações sobre o sistema de LED's
- As crianças não devem brincar na zona de deteção dos sensores
- Limpeza e manutenção não deve ser feita por crianças sem supervisão

ZENSAFE

Manual de Utilizador

Urban Key®



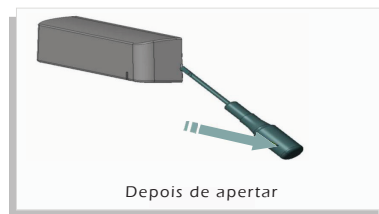
- ① Capa de proteção
- ② Regulador do sensor de movimento microondas
- ③ Antena
- ④ Capa de bloqueio de luz infravermelha
- ⑤ Capa de bloqueio de luz infravermelha
- ⑥ Dip Switch
- ⑦ Regulador do alcance de deteção
- ⑧ Plástico de proteção do sensor

Especificações Técnicas

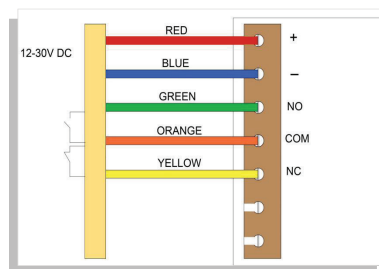
Tecnologia	Sensor de movimento microondas	Sensor Infravermelhos
	Frequência do transmissor: 24.150 GHz Potência irradiada do transmissor: <20 dBm EIRP Densidade da potência do transmissor: <5 mW/cm²	Comprimento de onda: 850nm
Modo de deteção	Movimento Velocidade minima de deteção: 5 cm/s	Presença Tempo de resposta médio: <300ms
Ângulo de deteção	15° a 50°	-5° a +8°
Alimentação	12V - 30V DC +/- 10%	
Frequências principais	50 Hz - 60Hz	
Consumo de energia	<2.2 W	
Output	Relé (Inversor sem potencial) Voltagem máxima: 30V DC/V AC Consumo máximo: 2A(max)	
Altura de instalação	1.8m a 3m	
Temperatura de funcionamento	-25°C a +70°C	
Ruído	<70dB	
Tempo de retenção	1 segundo	
Grau de proteção	IP54	
Medidas	271mm(C) x 59mm(A) 41mm(L)	
Material de construção	ABS e PMMA	
Cumprimento do cabo	3 m	

Urban Key®

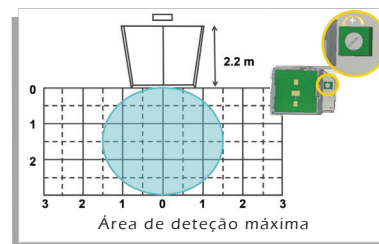
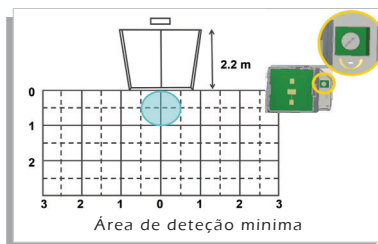
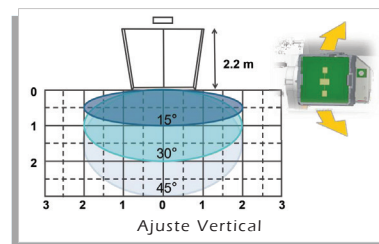
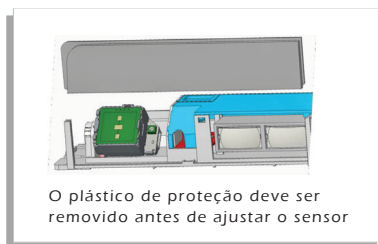
1. Abrir o sensor



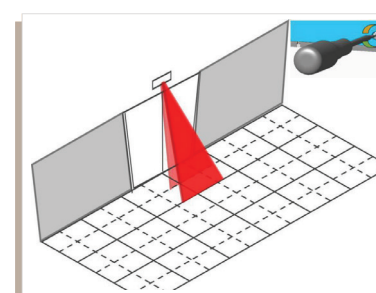
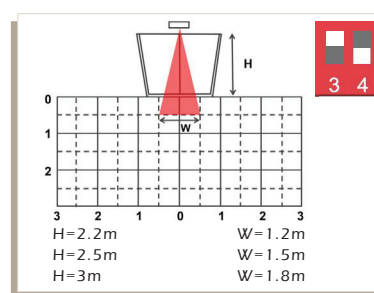
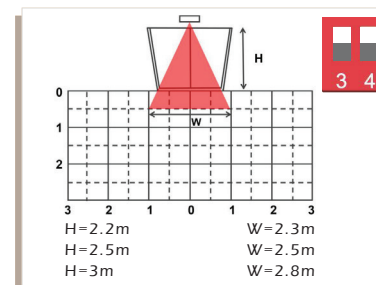
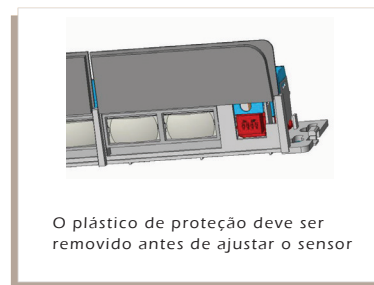
2. Montagem e Ligação



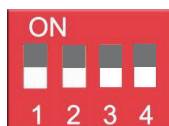
3. Zona de deteção e ajustes do sensor de movimento



3. Zona de deteção e ajustes do sensor infravermelho



5. Funções dos Switches



Tudo desligado



ON - Sensor movimento aberto

OFF - Sensor movimento fechado



ON - Modo de presença ativo

OFF - Modo de presença desativo



ON - Modo comum

OFF - Modo unidirecional



ON - Aumenta o alcance de deteção do sensor infravermelho

OFF - Diminui o alcance de deteção do sensor infravermelho